

# PROJEKTOVÁ DOKUMENTACE

## projektu

### **Zemní, terénní a arboristické práce v lesoparku Na Sluneční**

realizované v rámci projektu LESOPARK NA SLUNEČNÍ, CZ.3.22/3.3.01/13.03849

#### **a/ identifikační údaje**

Název projektu: Lesopark Na Sluneční  
Místo stavby: Příchovice  
Katastrální území: Příchovice u Kořenova  
Kraj: Liberecký  
Objednatel: JIZERKY PRO VÁS, obecně prospěšná společnost

#### **b/ stručný technický popis**

V rámci tohoto projektu budou řešeny arboristické, zemní a terénní práce na parcelách číslo 994/1, 994/2 v katastrálním území Příchovice u Kořenova v obci Kořenov.

Navržená lokalita bude upravena a kultivována na přírodní lesopark úpravou a vyčištěním terénu, arboristickými pracemi, umístěním kamenů a herních prvků z přírodních materiálů, vytvořením nových cest, výsadbou dřevin a zeleně.

**V celé lokalitě bude nejprve provedeno odborné ošetření stávající vegetace, ponechání zdravých vzrostlých dřevin i vegetace, následně budou provedeny následující práce:**

- Asanační práce
- Arboristické práce
- Rekultivace, terénní úpravy
- Dosadba dřevin
- Vytvoření cestiček
- Umístění balvanů a mobiliáře
- Umístění herních prvků z přírodních materiálů

#### **c/ vztahy k pozemním komunikacím a k ostatním objektům stavby**

V rámci těchto zemních a terénních úprav nebudou řešeny žádné související stavební objekty, nebudou dotčeny žádné komunikace ani inženýrské sítě.

#### **d/ zvláštní podmínky a požadavky na postup výstavby**

Při provádění terénních prací bude s budoucím dodavatelem projednán režim, doba jejich provádění a bezpečnost s ohledem na současný pohyb pěších osob po veřejné cestě vedoucí těsným okolím předmětné lokality.

Celá kultivovaná plocha je veřejně přístupná a realizací prací nebude přístup veřejnosti nijak omezen.

#### **e/ řešení přístupů a užívání veřejně přístupných komunikací kultivovaných ploch osobami s omezenou schopností pohybu a orientace**

Navržené řešení úpravy lokality není v rozporu s Vyhláškou č. 369/2001Sb o obecných technických požadavcích zabezpečujících užívání staveb osobami s omezenou schopností pohybu a orientace.

## **f) vlastní řešení zemních, terénních úprav a arboristických prací:**

### Asanační práce:

- ✓ Kácení soliterních stromů dle průměrů kmene (od 10 do 20 cm) ve svahu
- ✓ Kácení plevelných dřevin v porostních skupinách

### Arboristické práce:

- ✓ Odborné ošetření určených soliterních dřevin bezpečnostními řezy různé náročnosti zásahu
- ✓ Zapěstování perspektivních nárostů řezy výchovnými
- ✓ Likvidace vzniklé biohmoty

### Rekultivace, terénní úpravy:

- ✓ Rekultivace starých zátěží - skládek a deponií bioodpadu
- ✓ Pomístné rozrušení podloží, plošná úprava terénu, svahování trvalých násypů a zářezů v plochách rekultivací
- ✓ Doplnění ornice na rekultivovaných plochách
- ✓ Obnova lučního trávníku

### Dosadba dřevin:

- ✓ Dosadba 10 ks dřevin listnatých včetně hnojení a ochrany proti okusu (javor klen, buk lesní, jeřáb ptačí, lípa srdčitá)

*V lokalitě bude doplněn typ přirozené vegetace podle geobotanické mapy (bučiny, jedlobučiny a jedliny v podhorských a horských polohách). Květnaté bučiny, jedlobučiny a jedliny představující primární, většinou klimaxovou vegetaci (tedy optimální konečné stadium sukcesního vývoje) podhorského až horského (popř. vysokohorského) vegetačního stupně. Těžiště výskytu je na hnědozemích v nadmořské výšce mezi 450 - 800 m (absolutní rozpětí výskytu kolísá mezi 300 - 1200 m n.m.) a 400 - 600 mm srážek (absolutní rozpětí srážek je 400 - 1000 mm).*

### Vytvoření cestiček dle Grafické přílohy č.1 Projektové dokumentace

Umístění balvanů a mobiliáře - přemístění stávajících soliterních balvanů v místě s vytvořením přírodní robinzonádní stezky dle Grafické přílohy č.1 Projektové dokumentace

- ✓ Instalace informačních tabulek a směrniců s osazením do zemního dusaného lože ke komunikaci, k soliterním dřevinám, k vyhlídce

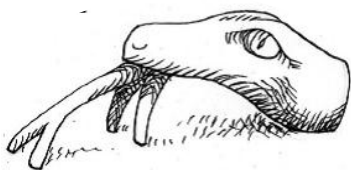
Umístění herních prvků pro děti ve tvaru Příchovického hada (dle místní legendy).

Krajinný objekt Příchovický had je segmentová skládačka z přírodních materiálů o variabilní délce a průběhu. Segmenty jsou z dřevěných kmenů, z kamenů nebo jsou tvořeny terémem.

### **V záměru tvorby lespoparku je pracováno s několika typy segmentů (herních prvků) z přírodního materiálu:**

#### **1. Hadí část dekorativní s podílem sochařského zpracování – Hlava hada**

##### **Hlava Hada:**



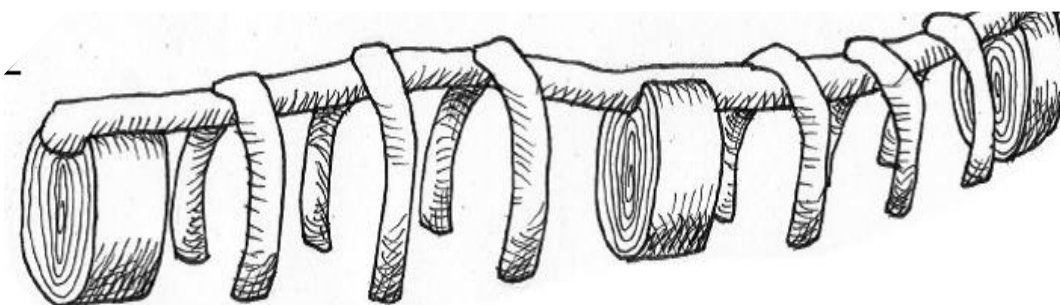
Rozměry: D /bez jazyka/1,50 m, Š 0,50 m, V max 1,00 m

Materiál: sochařsky opracovaný akát nebo dub

Ošetření: dřevo odkůrované, bělené, broušené, povrchově ošetřeno bezbarvým Luxolem ve 3 vrstvách, v místech styku se zemí je gumoasfaltový nátěr

Kotvení: 3 x 2 kovové kotvy v místě krku, na zubech a na konci jazyka, v betonovém základě o rozměrech 0,3 x 0,3 x 0,7 m

## 2. Herní hadí části s možností pohybové hry – kostra hada



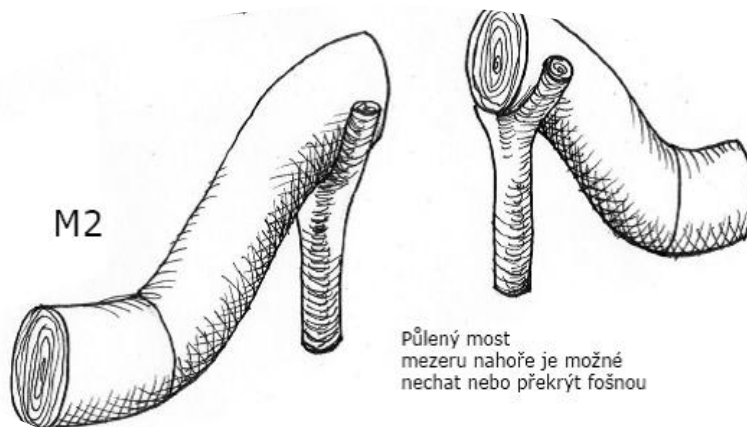
Rozměry: D 5,90 m, Š 0,50 m, V 0,50 m

Materiál: sochařsky opracovaný akát nebo dub

Ošetření: dřevo odkůrované, bělené, broušené, povrchově ošetřené bezbarvým Luxolem ve 3 vrstvách, v místech styku se zemí bude gumoasfaltový nátěr

Kotvení: 3 x 2 kovové kotvy na dělicích špalcích v betonovém základě o rozměrech 0,3 x 0,3 x 0,7 m

## 3. Herní části terénní – lávky, spojovací kmeny, sestavy kamenů



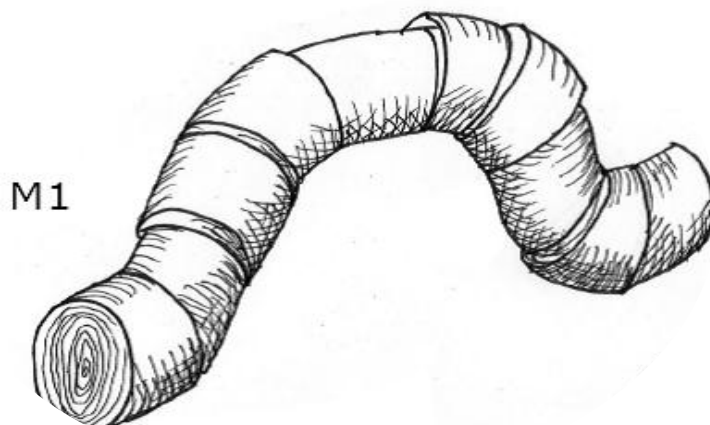
Rozměry: D 2,50 m, Š 0,50 m, V 1,00 m

Materiál: sochařsky opracovaný akát nebo dub

Ošetření: dřevo odkůrované, odbělené, broušené, povrchově ošetřené bezbarvým Luxolem ve 3 vrstvách, v místech styku se zemí bude gumoasfaltový nátěr

Kotvení: 2 x 2 kovové kotvy na konci a začátku konstrukce v betonovém základě o rozměrech 0,3 x 0,3 x 0,7 m

## Herní hadí části s možností pohybové hry – kostra hada - Špalkový most



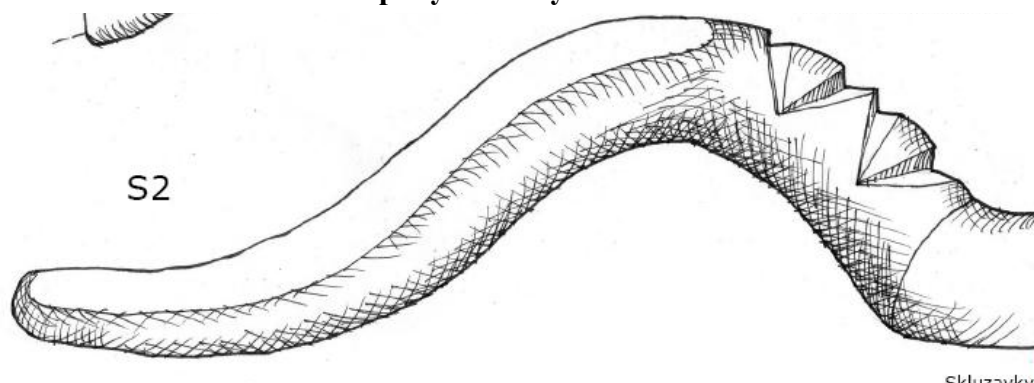
Rozměry: D 3,50 m, Š 0,50 m, V 1,60 m

Materiál: sochařsky opracovaný akát nebo dub

Ošetření: dřevo odkůvané, bělené, broušené, povrchově ošetřené bezbarvým Luxolem ve 3 vrstvách, v místech styku se zemí bude gumoasfaltový nátěr

Kotvení: 2 x 2 kovové kotvy na konci a začátku konstrukce v betonovém základě o rozměrech 0,3 x 0,3 x 0,7 m

## Herní hadí části s možností pohybové hry - ocas hada:



Rozměry: D 5,50 m, Š 0,50 m, V 1,50 m

materiál: sochařsky opracovaný akát nebo dub

Ošetření: dřevo odkůvané, bělené, broušené, povrchově ošetřené bezbarvým Luxolem ve 3 vrstvách, v místech styku se zemí bude gumoasfaltový nátěr

Kotvení: 2 x 2 kovové kotvy na konci a začátku konstrukce v betonovém základě o rozměrech 0,3 x 0,3 x 0,7 m

**Provedení terénních úprav, vytvoření cestiček, umístění dřevin, mobiliáře, kamenů a herních prvků bude provedeno dle následujícího nákresu v půdorysu (detailněji rozkresleno v příloze Grafická příloha č. 1):**



legenda:

katastr nemovitosti	—————
dotčené pozemky 994/1,2	—————
hranice rozdělující pozemek (bezlesí)	- - - - -
lesopark	- - - - -
pěšiny (perkové)	.....
symbol - označený strom, místní typický	+
symbol - lavičky, přírodní sezené	=
symbol - lavičky, přírodní sezené piknik	=
jehličnatý porost - stávající	▨▨▨▨▨
listnatý porost - stávající	▩▩▩▩▩
1 kameniště-závěťi, místní baivany	▩▩▩▩▩
2 hřiště-zoo, dřevěné, kamené objekty max. výšky 3m	▩▩▩▩▩
místní komunikace, turistická trasa	—————

H - hlava  
P - kostra  
M1 - půlený most  
M2 - špalkový most  
K - kameny  
O - ocas

výkres:

grafická příloha č. 1

kreslil: D. Kubik  
formát: 2XA4  
měřítko: 1: 1500  
datum: 27.11.2012

Původní stav lokality pro ilustraci viz foto:

